

# GEMEINDE TELFES IM STUBAI

6165 TELFES IM STUBAI, Bahnstr. 1

Tel.: 05225/62290 Fax: 05225/62290-15 E-Mail: [gde.telfes@tirol.com](mailto:gde.telfes@tirol.com)

amtliche Mitteilung

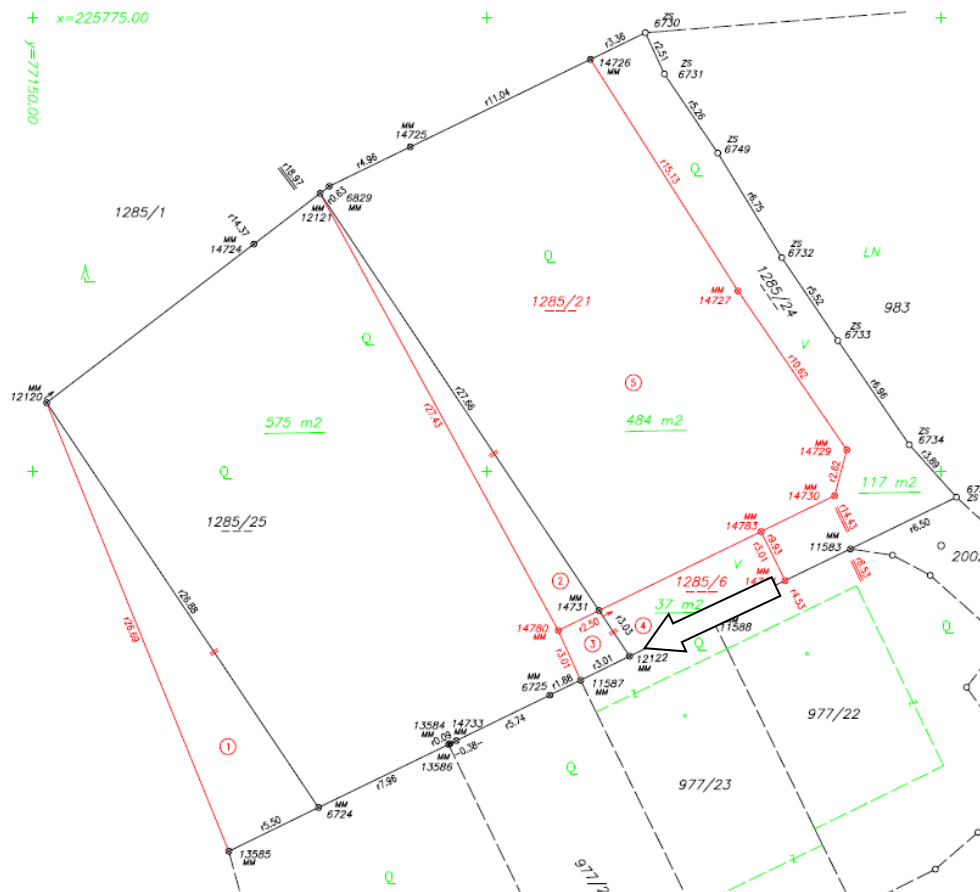
zugestellt durch post.at

**Betr.:** Baugrundstück

Die Gemeindeguts-Agrargemeinschaft veräußert im Bereich der bestehenden Reihenhaussiedlung in Telfes – Gagers das Grundstück 1285/25 mit einer Größe von 575 m<sup>2</sup> sowie den Hälfteanteil des Grundstückes 1285/6 (Zufahrtsweg).

Der Preis für das Baugrundstück beträgt € 260,-- pro m<sup>2</sup>.

Für den Zufahrtsweg Grundstück 1285/6 im Ausmaß von 37 m<sup>2</sup> beträgt der Kaufpreis € 130,-- pro m<sup>2</sup>, wobei dieser anteilmäßig (1/2) zu erwerben ist.



Zufahrtsweg 37 m<sup>2</sup>

Kaufinteressenten haben die Möglichkeit, einen schriftlichen Antrag an das Gemeindeamt Telfes im Stubai zu richten oder beim Gemeindeamt vorzusprechen (Tel. Gde.amt 05225/62290).

**BITTE WENDEN**

**BITTE WENDEN**

**BITTE WENDEN**

# ZU VERMIETEN

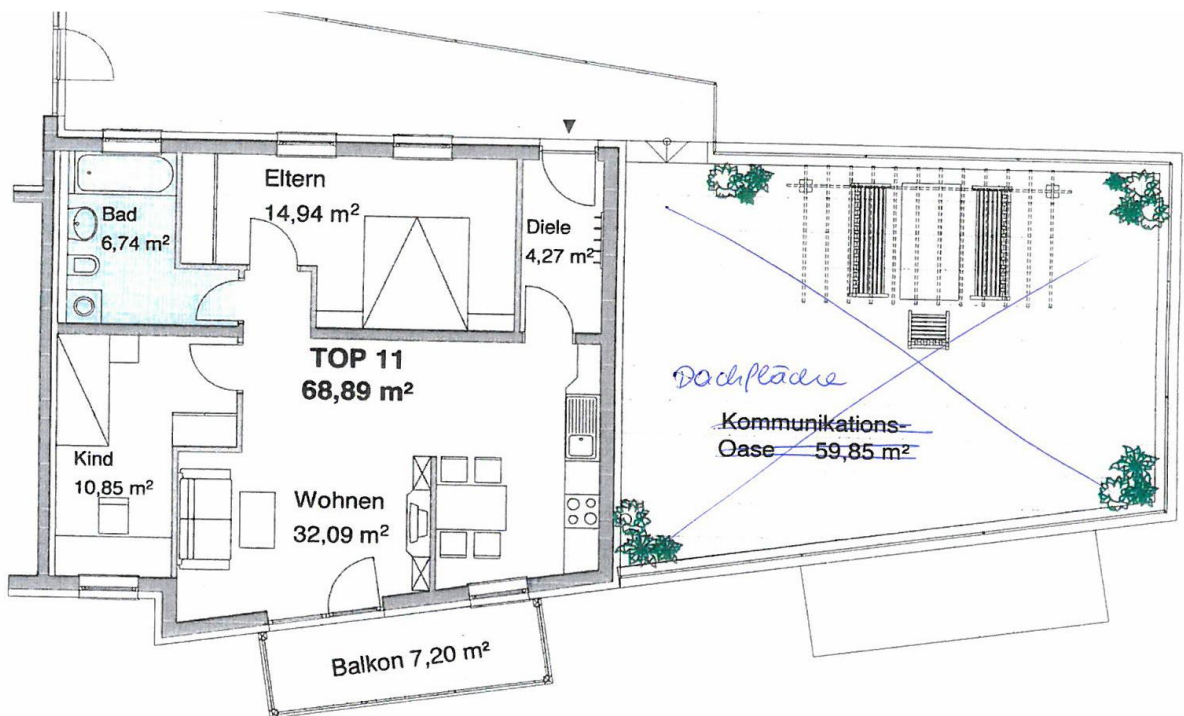
Plövenweg 1/TOP 11 Dachgeschoss

Miete inkl. Betriebskosten: € 798,92

Frei ab 15.01.2022

Wohnnutzfläche: 68,89 m<sup>2</sup>

Balkon: 7,20 m<sup>2</sup>



SÄMTLICHE MASSE SIND ROHBAUMMASSE  
MASSTOLERANZEN BIS ZU 3% MÖGLICH  
FÜR MÖBLIERUNG NATURMASSE NEHMEN  
EINRICHTUNGSVORSCHLAG MASSTAB = 1:100  
DIE MÖBLIERUNG IST IM PREIS NICHT ENTHALTEN

Bei Interesse bitte Meldung an das

Gemeindeamt Telfes im Stubai

Tel.: 05225/ 62290 Mail: [gde.telfes@tirol.com](mailto:gde.telfes@tirol.com)



**BITTE WENDEN**

**BITTE WENDEN**

**BITTE WENDEN**