

Infrastruktur, Katastrophen- und Immissionsschutz
Territoriale Gliederung

- Ver- und Entsorgungsinfrastruktur**
Energieversorgungsanlagen
- Stromleitungen (Bereiber) (nnn-KV) Schutzbereich
 - Mindestspannungsleitungen mit Hinweis auf Schutzbereich (§ 4 TEG od. § 2 Stuktormweggesetz 1988)
- Telekommunikationsanlagen**
- Telekommunikationsleitung mit Hinweis auf Schutzbereich (§ 3 TKG 2003), Leerverordnung oder Breitband-Hauptleitung
- Nutzungsbeschränkungen**
Naturgefahren
- Gefahrenzonenplanung (Forstgesetz)**
- Grenze des Raumrelevanten Bereiches
 - Gelbe Gefahrenzone - Wildbach
 - Rote Gefahrenzone - Wildbach
 - Gelbe Gefahrenzone - Lawine
 - Rote Gefahrenzone - Lawine
 - Brauner Hinweisbereich: RU - Rutschung, ST - Sturzschlag, TZ - Talschlupf, RE - Rinnenerosion
 - Brauner Hinweisbereich - andere Gefahren: z.B. VN - Verflüssigung, U - Überflutung
 - Vollster Hinweisbereich: BB - Beschaffenheit des Bodens, BG - Beschaffenheit des Gesteins, RV - Restgefährdung nach Verbaueung, TM - Technische Maßnahmen
 - Blauer Vorkehrbereich: FM - Forstlich-biologische Maßnahmen, SS - Sicherstellung der Schutzfunktion, SV - Sicherstellung des Verbrauchsentsulgs
 - Gewässerschutz Stehgewässer (§ 7 TNSchG 2005)
 - Gewässerschutz Fließgewässer (§ 7 TNSchG 2005)
- Gefahrenzonenplanung (Wasserrechtsgesetz)**
- Überflutungsfäche 30-jährliches Hochwasser
 - Gelbe Gefahrenzone - Hochwasser
 - Rote Gefahrenzone - Hochwasser
 - Rot-gelber Funktionsbereich - Hochwasser
- Quellen, Brunnen, Oberflächengewässer**
- Quelle
 - stehendes Gewässer
 - fließendes Gewässer (Flächendarstellung)
 - fließendes Gewässer (Linienarstellung)
 - Wald (§ 1a Forstgesetz 1975)
- Forstrecht**
- Landschaftsschutzgebiet (§ 10 TNSchG 2005)
 - Geschützter Landschaftsteil (§ 13 TNSchG 2005)
 - Sonderschutzgebiet (§ 22 TNSchG 2005)

Planzeichen: Nach dem Tiroler Raumordnungsgesetz und der Planzeichenverordnung

- Örtliches Raumordnungskonzept**
Freiraumschutz
- § 27(2)h Landwirtschaftliche Freihaltflächen
 - § 27(2)i Forstliche Freihaltflächen
 - § 27(2)j Landschaftlich wertvolle Flächen
 - § 27(2)k Ökologisch wertvolle Flächen
 - § 27(2)l Freihaltflächen für Freizeit-, Sport- und Erholungsnutzung
 - § 31(1)a Sonstige Freihaltflächen
- Siedlungsentwicklung und bauliche Entwicklung abseits des Siedlungsraums**
- § 31(1)d.h Vorwiegend Wohnnutzung
 - § 31(1)e.h Vorwiegend landschaftliche Nutzung
 - § 31(1)h.h Vorwiegend zentrumstypische Nutzung
 - § 31(1)h Vorwiegend Sondernutzung mit erheblichen baulichen Anlagen
 - § 31(1)k Vorwiegend Sondernutzung für Sport und Erholung
 - § 31(1)k Vorwiegend öffentliche Nutzung
 - § 31(1)d.e Absolute Siedlungsgrenze
 - § 31(1)d.e Siedlungsrand
- Kennzeichnung Infrastruktur**
- bestehendes oberörtliches Straßennetz (Bundes- und Landesstraßen)
 - bestehendes örtliches Straßen- und Wegenetz (Gemeinde-, öffentliche Interessenten-, öffentliche Privatstraßen)
 - § 31(1)g Verkehrsweg - erforderlicher Neubau
 - § 31(1)g Verkehrsweg - erforderlicher Ausbau
- Kennzeichnung Baubestand**
- bestehende Gebäude: 21 unmittelbarer Bedarf, 22 mittelbarer Bedarf, 23 längerfristiger Bedarf, 24 Bedarfsteilraum in Abhängigkeit von bestimmten Bedingungen (siehe Zählerkürzel)
 - VORWIEGENDE NUTZUNG UND ZÄHLER**
 - DICHTEZONE**: D1 überiegend lockere Bebauung, D2 überiegend mittlere Baudichte, D3 überiegend höhere Baudichte
 - § 31 (1)g Bauverbotsfläche - Gewidmetes Bauland, bauliche Nutzung jedoch nur vorbehaltlich des Vorliegens bestimmter Voraussetzungen
 - § 31 (5) Gebiet mit Verpflichtung zur Bebauungsplanung
 - § 31 (6) Gebiet, in dem bauliche Bebauungsregeln festgelegt sind
 - § 31(7) Baulandumlegungsverfahren erforderlich

Gemeinde
TELFES IM STUBAI
Örtliches Raumordnungskonzept
BAULICHE ENTWICKLUNG



GEMEINDE NUMMER
70356

GZ:
354-ORR-BE-2
DEZ/2018

Planummer:
BE-2

PLANUNGSBEREICH: **GEMEINDEGEBIET**

Betroffene Grundstücke:

Planstellungsdatum:
17.12.2018

ZUR ALLGEMEINEN EINSICHT AUFGELEGEN
gem. § 44 TROG 2016
gem. § 66 TROG 2016
gem. § 71 TROG 2016

vom bis
vom bis

GEMEINDESIEGEL:



ERLASSUNGSBESCHLUSS DES GEMEINDERATES VOM

DER BÜRGERMEISTER/DIE BÜRGERMEISTERIN:

RAUMORDNUNGSFACHLICHER PRÜFVERMERK:

KATASTRALGEMEINDE: **81133 TELFES**

PLANGRUNDLAGE: **Digitale Katastralmappe des BEV**

DATENSTAND: **10/2017**

VERMERK DER LANDESREGIERUNG:

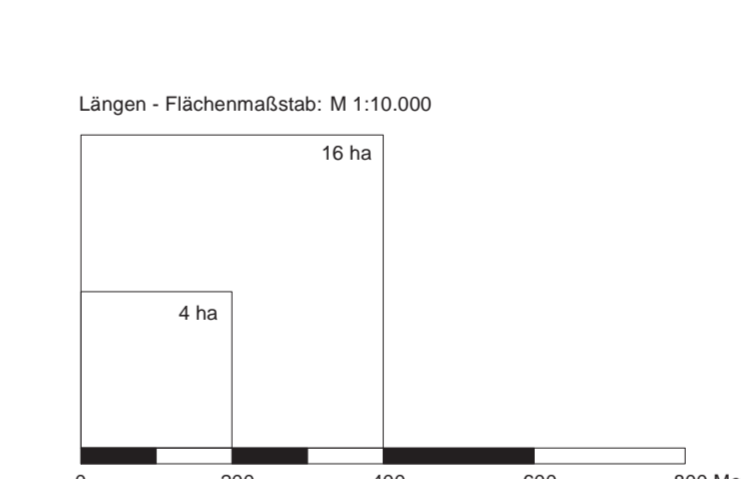
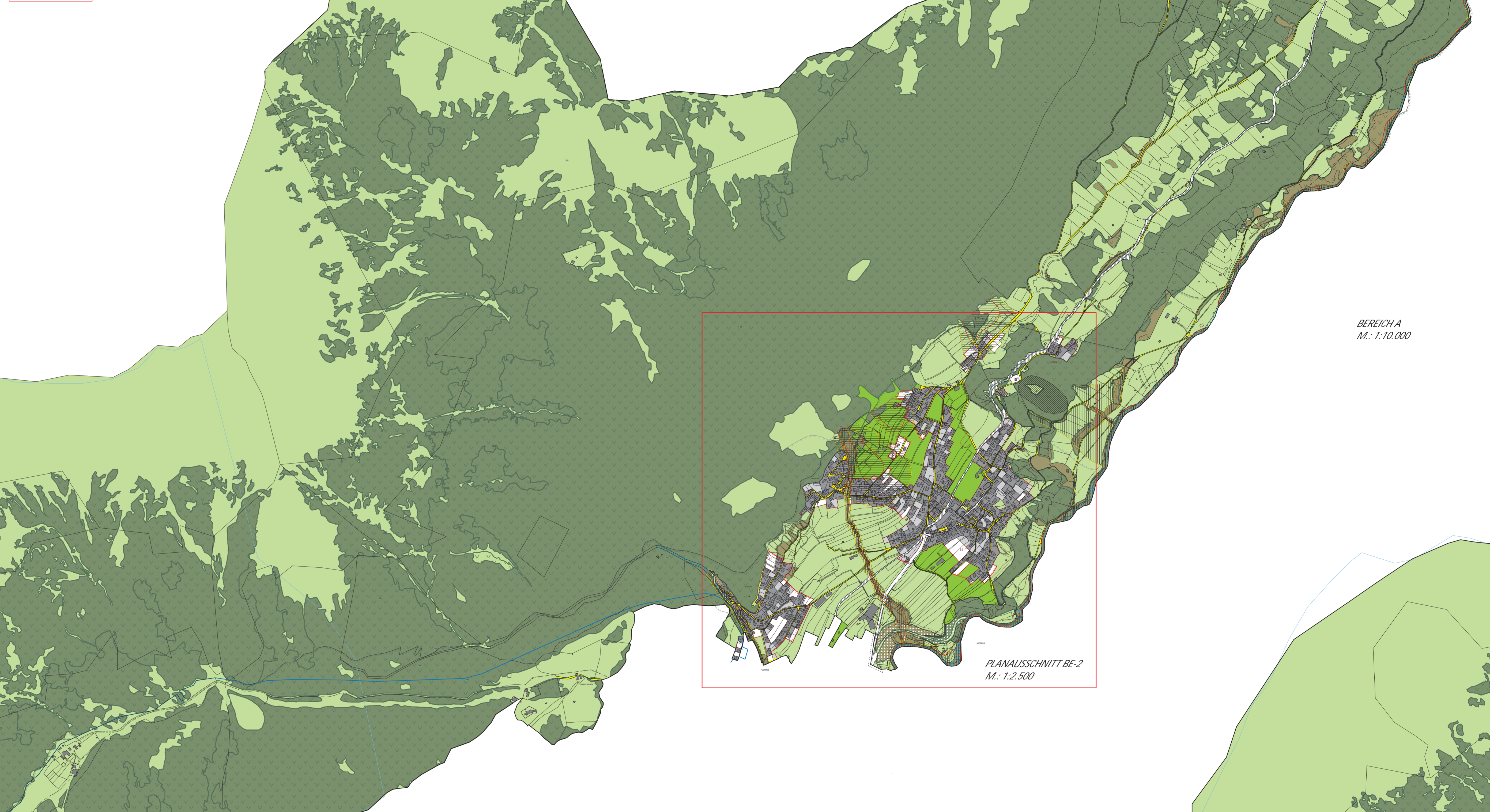
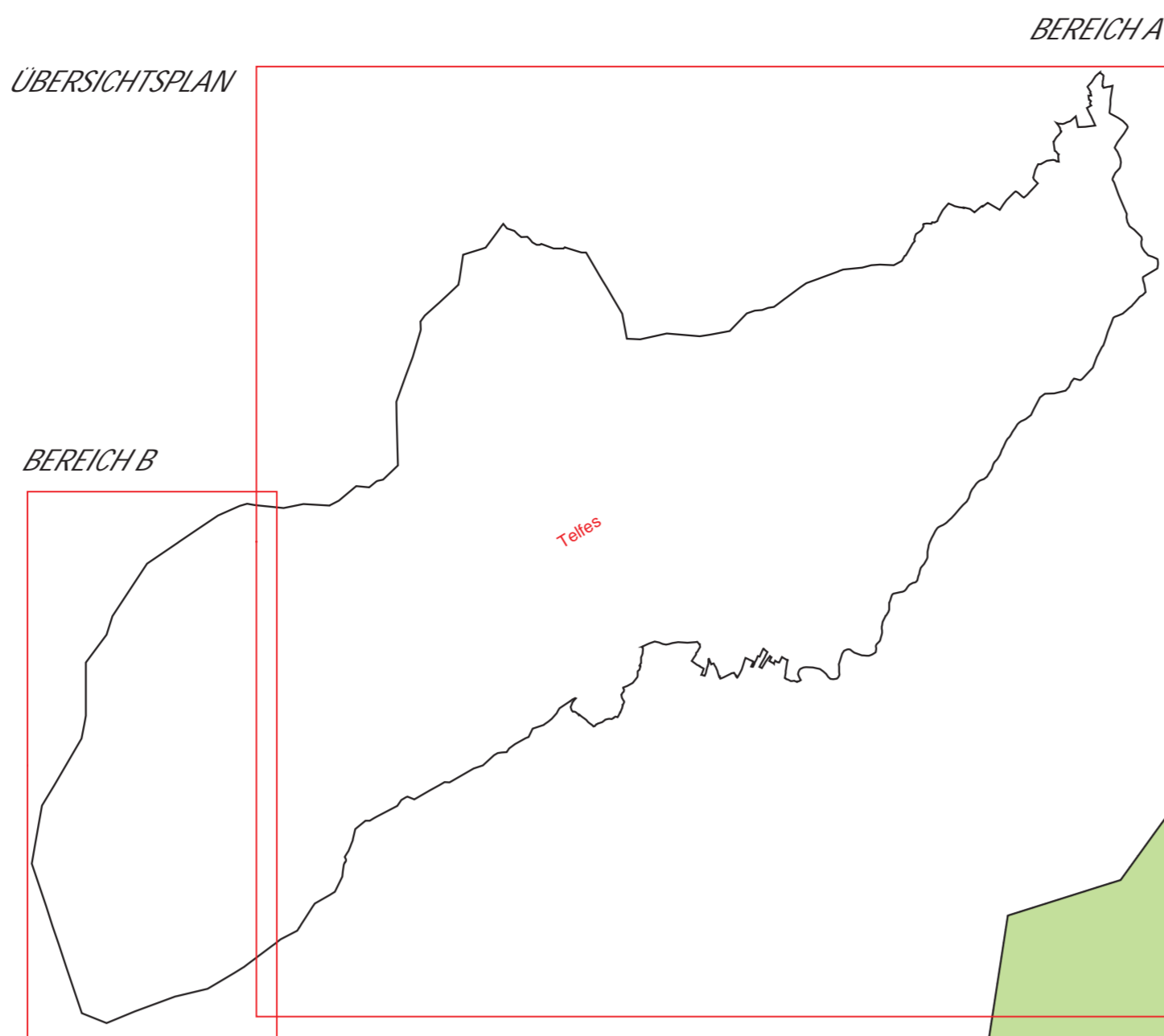
KUNDMACHUNG gem. § 68 TROG 2016

vom bis

DER BÜRGERMEISTER/DIE BÜRGERMEISTERIN:

Der Planverfasser/die Planverfasserin:

ARCHITEKT DIPL.-ING. GÜNTHER EBERHARTER / 6261 STRASS - OBERDORF 68 / ARCHITEKTUR - RAUMPLANUNG
TEL.: 05244 61639 / MOBIL: 0664 1771378 / ATU 56888014 / arch.eberharter@son.at / www.archeberharter.at



- Denkmalgeschützte Objekte:**
- D1 Bauernhaus Grunz
 - D2 Wohnhaus, ehem. Priesterhaus, Toller u. Penz
 - D3 Ortschaften: Ploven-Kapelle
 - D4 Kapelle Schlicker Alm, Schutzengelkapelle
 - D5 Friedhof christlich
 - D6 Kath. Pfarrkirche hl. Pankratius
 - D7 Waldum
 - D8 Gartenhaus
 - D9 Bauernhof (Anlage) Moarhof Togl
 - D10 Kornkasten
 - D11 Aufnahmegebäude Telfes, Stubaitalbahn
 - D12 Volksschule
 - D13 Haisl-Kapelle

- Ökologisch wertvolle Flächen**
- FO 9,10 Streuwiesen - Streuwiesen mit teils totholzreichen Altbäumen im Ort Telfes.
 - FO 12 Feuchtgebiete - mehrere artenreiche Feuchtwiesen sowie ein Feldgehölz in den Telfer Wiesen.
 - FO 13 Feuchtgebiet - Kleinsaggenried in den Telfer Wiesen.
 - FO 14 Biotopverbund - Halbtrockenrasen und eine strukturelle Feldgehölzgruppe.
 - FO 15 Biotopverbund - Nasswiese und zwei angrenzende Trespren-Halbtrockenrasen.
 - FO 16 Biotopverbund - Großbrüch mit einem Feldgehölz.
 - FO 17 Biotopverbund - Halbtrockenrasen, eine Streuwiese sowie mehrere Feldgehölze im Bereich Ploven.
 - FO 8 Halbtrockenrasen - zwei Trespren-Halbtrockenrasen nordöstlich von Ploven.

- Überörtliche Planungen des Landes**
Festlegungen nach Tiroler Seilbahn- und Schigebiets- bzw. Gletscherschutzprogramm
- Abgrenzung Schigebiet (§ 2 (6) Tiroler Seilbahn- und Schigebietsprogramm 2005)
- Infrastruktur und Immissionsschutz**
- Verkehrsinfrastruktur**
 - Landesstraße - L (Anlage 1 Tiroler Straßengesetz) mit Hinweis auf Schutzbereich (§ 49 Tiroler Straßengesetz)
 - Gemeindestraße (§ 13 Tiroler Straßengesetz)
 - Öffentliche Interessenstraße (§ 16 Tiroler Straßengesetz)
 - Öffentliche Privatstraße (§ 34 Tiroler Straßengesetz)
 - Nebenbahn (§ 4 EisdG) mit Hinweis auf Bauverbotsbereich (§ 42 EisdG) und Feuerbereich (§ 43a EisdG)
 - Denkmal- und Ortsbildschutz**
 - Denkmalgeschützte Objekte (§ 1 DMSG)
 - Bodendenkmale AG Archäologisches Grabungsgebiet

