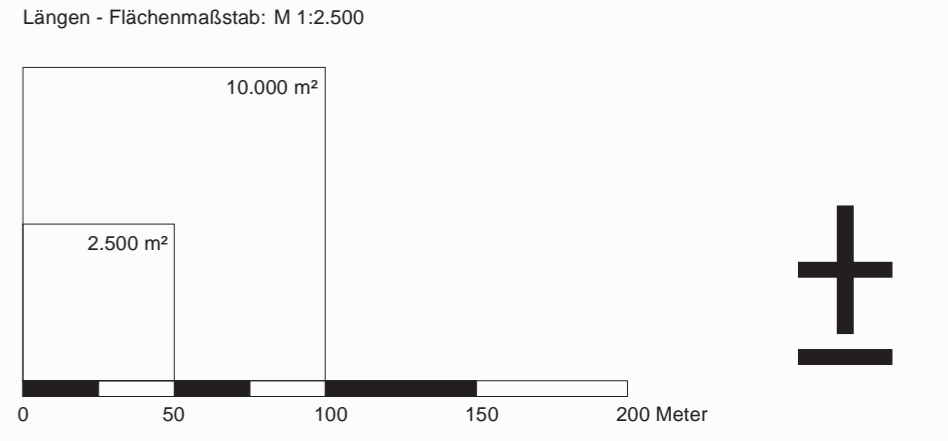
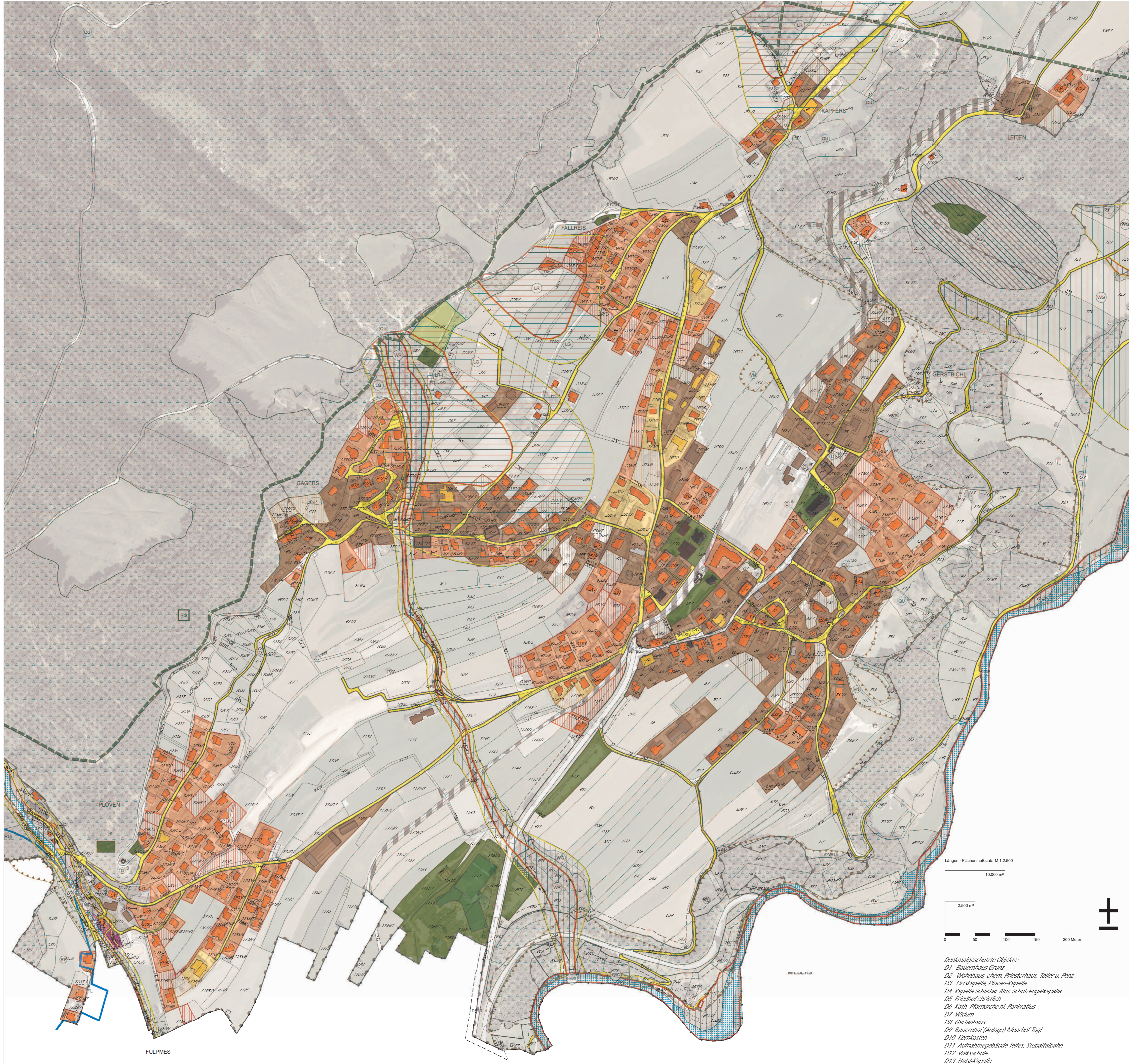


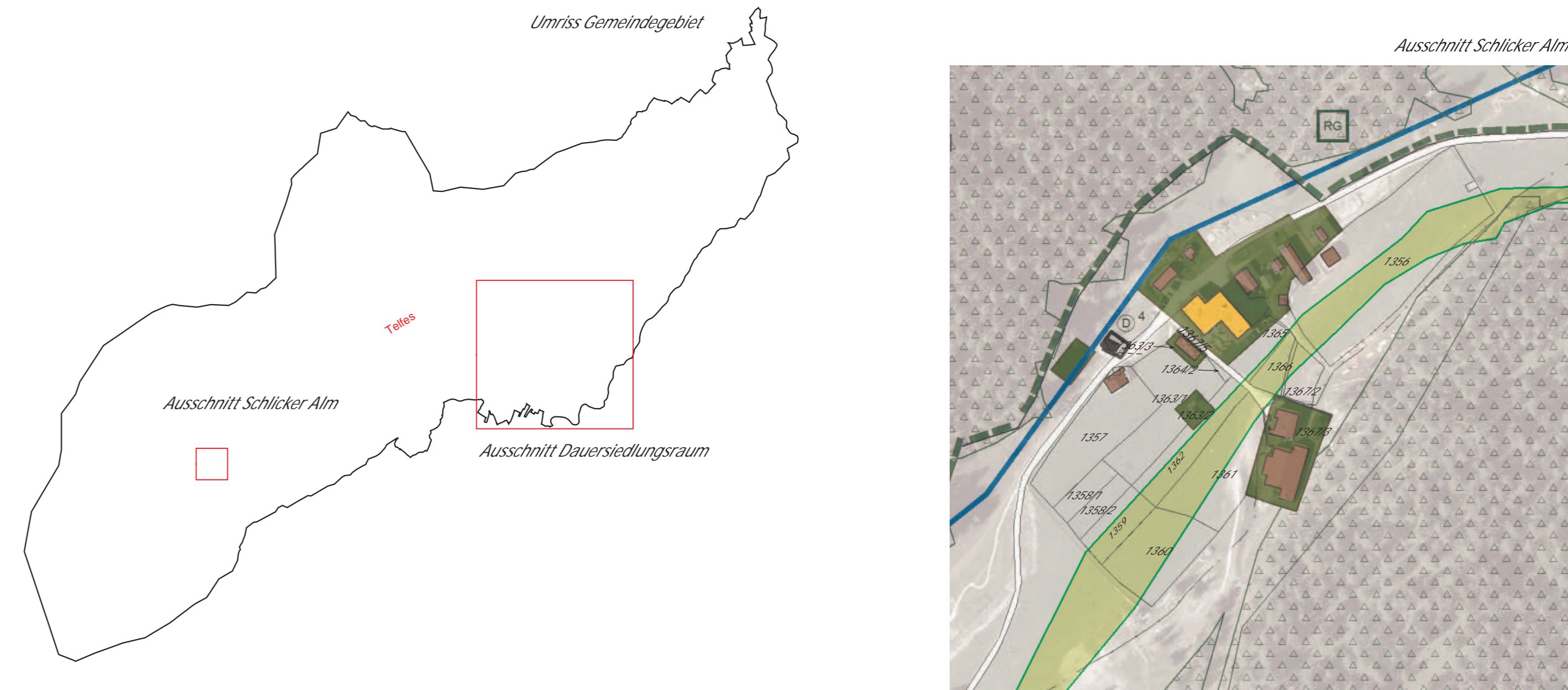
Infrastruktur, Katastrophen- und Immissionschutz Territoriale Gliederung	
Gemeindegrenze (Politische Gemeinde)	
Ver- und Entsorgungsinfrastruktur	
Energieversorgungsanlagen	
	Verteilungen (Betrieber) (nn-KV)
	Schutzbereich
	Ministruungsleitungen mit Hinweis auf Schutzbereich (4.4 TEG od. § 2 Stukommunengesetz 1998)
Telekommunikationsanlagen	
	Telekommunikationsleitung mit Hinweis auf Schutzbereich (§ 3 TKG 2003),
	Leitungsverrohrung oder Brandwand-Hauptleitung
Nutzungsbeschränkungen	
Naturgefahren	
Gefahrenzonenplanung (Forstgesetz)	
	Grenze des Raumrelevanten Bereiches
	Gelbe Gefahrenzone - Wildbach
	Rote Gefahrenzone - Wildbach
	Gelbe Gefahrenzone - Lawine
	Rote Gefahrenzone - Lawine
	RU - Rutschung
	ST - Steinschlag
	TZ - Talrutsch
	RE - Röhrenrosion
	Brauner Hinweisbereich
	(z.B. VN - Verfallung
	U - Überflutung
	Violetter Hinweisbereich
	BB - Beschaffenheit des Bodens
	BC - Beschaffenheit des Geländes
	RV - Respektierung nach Verbauung
	TM - Technische Maßnahmen
	FM - Forstlich-biologische Maßnahmen
	SS - Sicherstellung der Schutzfunktion
	SV - Sicherstellung des Verbauungserfolgs
	Blauer Vorkehrbereich
	Gewässerschutz Stehgewässer (§ 7 TNSchG 2005)
	Gewässerschutz Fließgewässer (§ 7 TNSchG 2005)
Gefahrenzonenplanung (Wasserrechtsgesetz)	
	Überflutungsfäche 30-jährliches Hochwasser
	Gelbe Gefahrenzone - Hochwasser
	Rote Gefahrenzone - Hochwasser
	Nat-gelber Funktionsbereich - Hochwasser
Quellen, Brunnen, Oberflächengewässer	
	Quelle
	stehendes Gewässer
	fließendes Gewässer (Flächdarstellung)
	fließendes Gewässer (Linienarstellung)
	Wald (§ 1a Forstgesetz 1975)
Forstrecht	
	Landschaftsschutzgebiet (§ 10 TNSchG 2005)
	Geschützter Landschaftsteil (§ 13 TNSchG 2005)
	Sonderschutzgebiet (§ 22 TNSchG 2005)

Planzeichen: Nach dem Tiroler Raumordnungsgesetz und der Planzeichenverordnung

Örtliches Raumordnungskonzept	
Siedlungsentwicklung und bauliche Entwicklung abseits des Siedlungsraums (§ 31(7) Baulandumlegungsverfahren erforderlich)	
Infrastrukturentwicklung	
	§ 31(1) Verkehrsweg - erforderlicher Ausbau
Kennzeichnung Infrastruktur	
	bestehendes überörtliches Straßennetz (Bundes- und Landesstraßen)
	bestehendes örtliches Straßennetz und Wegenetz (Gemeinde-, öffentliche Interessenten-, öffentliche Privatstraßen)
Kennzeichnung Baubestand	
	bestehende Gebäude
Überörtliche Planungen des Landes	
	Festlegungen nach Tiroler Seilbahn- und Schigebiets- bzw. Gletschernutzungsprogramm
	Abgrenzung Schigebiet (§ 2 (6) Tiroler Seilbahn- und Schigebietsprogramm 2005)
Nutzungsbehebung	
	Wohnnutzung
	Fläche als Bauland gewidmet und überwiegend bebaut
	Fläche als Bauland gewidmet, jedoch überwiegend unbebaut
	Industrie-gewerbliche Nutzung
	Fläche als Bauland gewidmet und überwiegend bebaut
	Touristische Nutzung
	Fläche als Bauland gewidmet und überwiegend bebaut
	Fläche als Bauland gewidmet, jedoch überwiegend unbebaut
	Landschaftliche und Mischnutzung
	Fläche als Bauland gewidmet und überwiegend bebaut
	Fläche als Bauland gewidmet, jedoch überwiegend unbebaut
	Mischnutzung
	Fläche als Bauland gewidmet und überwiegend bebaut
	Sondernutzung, Fläche als Sonder- oder Vorkehrbereichs gewidmet und überwiegend bebaut
	Sondernutzung Sport, Erholung, Freizeit
Gebäudenutzung	
	Hauptnutzung Wohnen / Freizeitwohnsitznutzung
	Hauptnutzung produzierendes Gewerbe/Industrie, Großhandel
	Hauptnutzung Tourismus
	Hauptnutzung Landwirtschaft (inkl. in Wohngebäude)
	Hauptnutzung produzierendes Klein-gewerbe, Mischnutzung
	hauptsächlich Sondernutzung
	hauptsächlich öffentliche Nutzung
Überörtliche Planungen des Landes	
	Festlegungen nach Tiroler Seilbahn- und Schigebiets- bzw. Gletschernutzungsprogramm
	Abgrenzung Schigebiet (§ 2 (6) Tiroler Seilbahn- und Schigebietsprogramm 2005)
Infrastruktur und Immissionschutz	
Verkehrsinfrastruktur	
	Landesstraße - L (Anlage 1 Tiroler Straßengesetz) mit Hinweis auf Schutzbereich (§ 40 Tiroler Straßengesetz)
	Gemeindestraße (§ 13 Tiroler Straßengesetz)
	Öffentliche Interessentenstraße (§ 16 Tiroler Straßengesetz)
	Öffentliche Privatstraße (§ 34 Tiroler Straßengesetz)
	Nebenbahn (§ 4 EStBG) mit Hinweis auf Bauverbotsbereich (§ 42 EStBG) und Feuerbereich (§ 43a EStBG)
Denkmal- und Ortsbildschutz	
	Denkmalgeschütztes Objekt (§ 1 DMStG)
	Bodendenkmale AG Archäologisches Grabungsgebiet



- Denkmalgeschützte Objekte:**
- D1 Bauernhaus Gratz
 - D2 Wohnhaus, ehem. Priesterhaus, Toller u. Penz
 - D3 Ortskapelle, Ploven Kapelle
 - D4 Kapelle Schlicker Alm, Schutzengelkapelle
 - D5 Friedhof christlich
 - D6 Kath. Pfarrkirche hl. Pantkratus
 - D7 Widum
 - D8 Carnerhaus
 - D9 Bauernhof (Anlage) Moarhof Tögl
 - D10 Kornkasten
 - D11 Aufnahmegebäude Telfes, Stubaitalbahn
 - D12 Volksschule
 - D13 Hebl-Kapelle



Gemeinde TELFES IM STUBAI			GEMEINDE NUMMER 70356
<i>Örtliches Raumordnungskonzept</i> BESTANDSAUFNAHME			GZ: 356-ORR-BA-1 DEZ/2018
PLANUNGSBEREICH: DAUERSIEDLUNGSRAUM			Plannummer: BA-01
Betroffene Grundstücke:			Planstellungsdatum: 17.12.2018
ZUR ALLGEMEINEN EINSICHT AUFGEGEBEN gem. § 44 TROG 2016 gem. § 66 TROG 2016 gem. § 71 TROG 2016			Maßstab: 1:2.500
vom bis		GEMEINDESEGEL: 	
ERLASSUNGSBESCHLUSS DES GEMEINDERATES VOM			
RAUMORDNUNGSFACHLICHER PRÜFVERMERK:		DER BÜRGERMEISTER/DIE BÜRGERMEISTERIN:	
VERMERK DER LANDESRREGIERUNG:		KATASTRALGEMEINDE: 01132 TELFES	
KUNDMACHUNG gem. § 68 TROG 2016		PLANGRUNDLAGE: <i>Digitale Katastralmappe des REV 10/2017</i>	
vom bis		DATENSTAND:	
DER BÜRGERMEISTER/DIE BÜRGERMEISTERIN:			
Der Planverfasser/die Planverfasserin:			
ARCHITEKT DIPL.-ING. GÜNTHER EBERHARTER / 6261 STRASS - OBERDORF 68 / ARCHITEKTUR - RAUMPLANUNG TEL.: 05244 61639 / MOBI: 0664 1771378 / ATU 56888014 / arch.eberharter@son.at / www.archeberharter.at			