

Infrastruktur, Katastrophen- und Immissionsschutz
Territoriale Gliederung

Ver- und Entsorgungsinfrastruktur
Energieversorgungsanlagen
Schlüsselobjekt
Messstationen
Telekommunikationsanlagen
Landwirtschaftliche Nutzflächen
LW ... Landwirtschaftliche Nutzfläche
LW ... Landwirtschaftliche Nutzfläche

Naturschutzmaßnahmen
Gefährdungsplanung (Ertüchtigung)
Gefährdungsplanung (Ertüchtigung)
Gefährdungsplanung (Ertüchtigung)
Gefährdungsplanung (Ertüchtigung)
Gefährdungsplanung (Ertüchtigung)
Gefährdungsplanung (Ertüchtigung)
Gefährdungsplanung (Ertüchtigung)

Quellen, Brunnen, Oberflächenwasser
abstrahlende Gewässer
abstrahlende Gewässer (Flächenversickerung)
abstrahlende Gewässer (Liniensickerung)
abstrahlende Gewässer (Punktsickerung)
abstrahlende Gewässer (Umfeldsickerung)

Forstrecht
Naturerschutzzonen

Naturschutz
Landschaftserschutzzonen (§ 10 TMSGG 2005)
Geschützte Landschaftsteile (§ 13 TMSGG 2005)
Sonnenstrahlungszone (§ 22 TMSGG 2005)

Planzeichen: Nach dem Tiroler Raumordnungsgesetz und der Planzeichenvorordnung

Örtliches Raumordnungskonzept
Freiraumschutz
Landschaftliche Freizeitanlagen
Forstliche Freizeitanlagen
Landwirtschaftliche Freizeitanlagen
Forstliche Freizeitanlagen
Landwirtschaftliche Freizeitanlagen
Forstliche Freizeitanlagen

Städteentwicklung und bauliche Entwicklung
Siedlungsstruktur
Siedlungsstruktur
Siedlungsstruktur
Siedlungsstruktur
Siedlungsstruktur
Siedlungsstruktur
Siedlungsstruktur
Siedlungsstruktur
Siedlungsstruktur
Siedlungsstruktur

Kernzeichnungsinfrastruktur
Kernzeichnungsinfrastruktur
Kernzeichnungsinfrastruktur
Kernzeichnungsinfrastruktur
Kernzeichnungsinfrastruktur
Kernzeichnungsinfrastruktur
Kernzeichnungsinfrastruktur
Kernzeichnungsinfrastruktur
Kernzeichnungsinfrastruktur
Kernzeichnungsinfrastruktur
Kernzeichnungsinfrastruktur

Kennzeichnung Baustand
Kernzeichnungsinfrastruktur
Kernzeichnungsinfrastruktur
Kernzeichnungsinfrastruktur
Kernzeichnungsinfrastruktur
Kernzeichnungsinfrastruktur
Kernzeichnungsinfrastruktur
Kernzeichnungsinfrastruktur
Kernzeichnungsinfrastruktur
Kernzeichnungsinfrastruktur
Kernzeichnungsinfrastruktur

Gemeinde TELFES IM STUBAI
Örtliches Raumordnungskonzept
3. AUFLAGE
BAULICHE ENTWICKLUNG

PLANNUNGSBEREICH : GEMEINDEGEBIET M. 1:10.000

ZUR ALLGEMEINEN ERMÜCHTIGUNG
gültig vom 12.11.2019
bis ...

EMISSIUNSGEGEL
GEMEINDEGEBIET
M. 1:10.000

EMISSIUNSGEGEL
M. 1:10.000

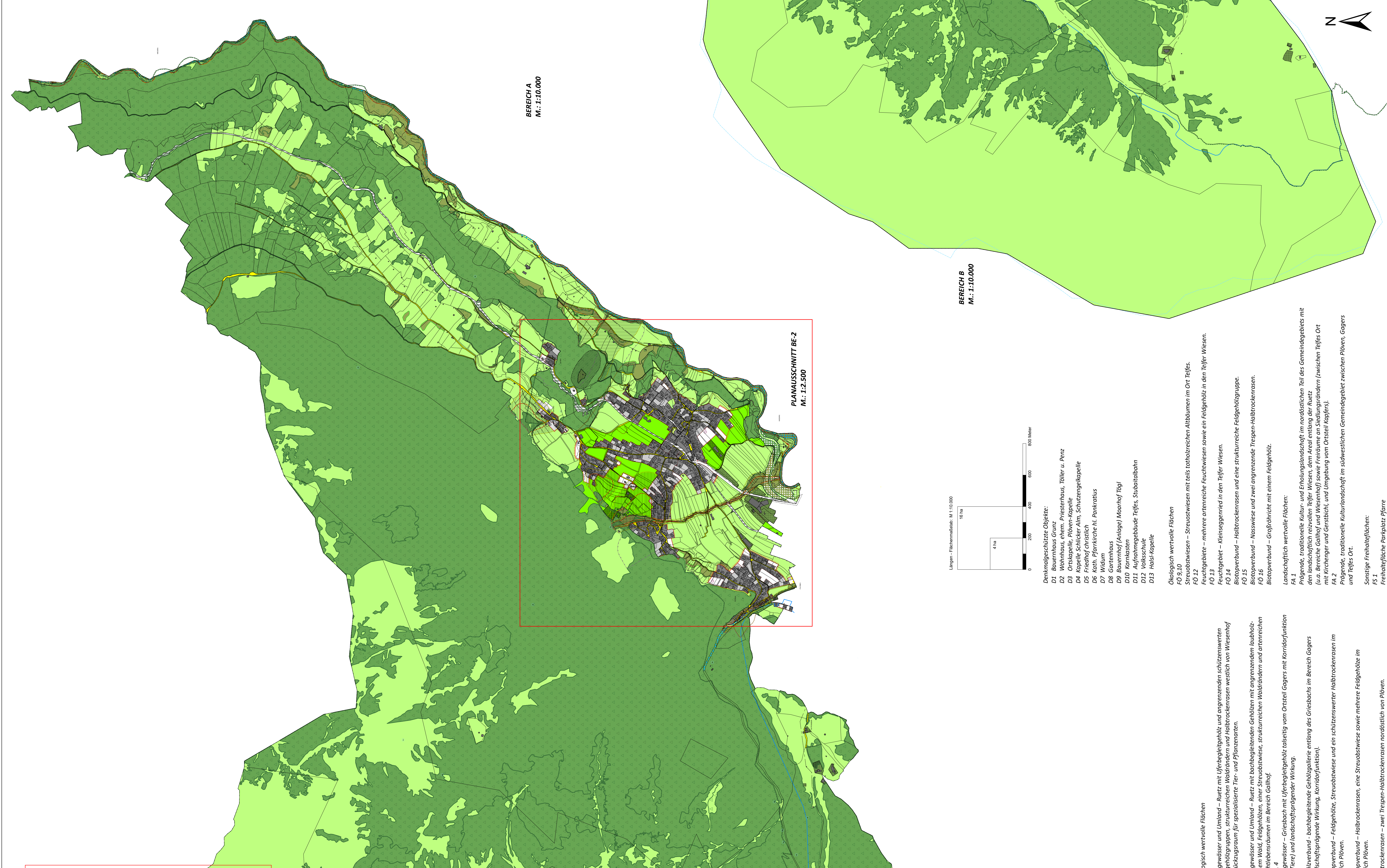
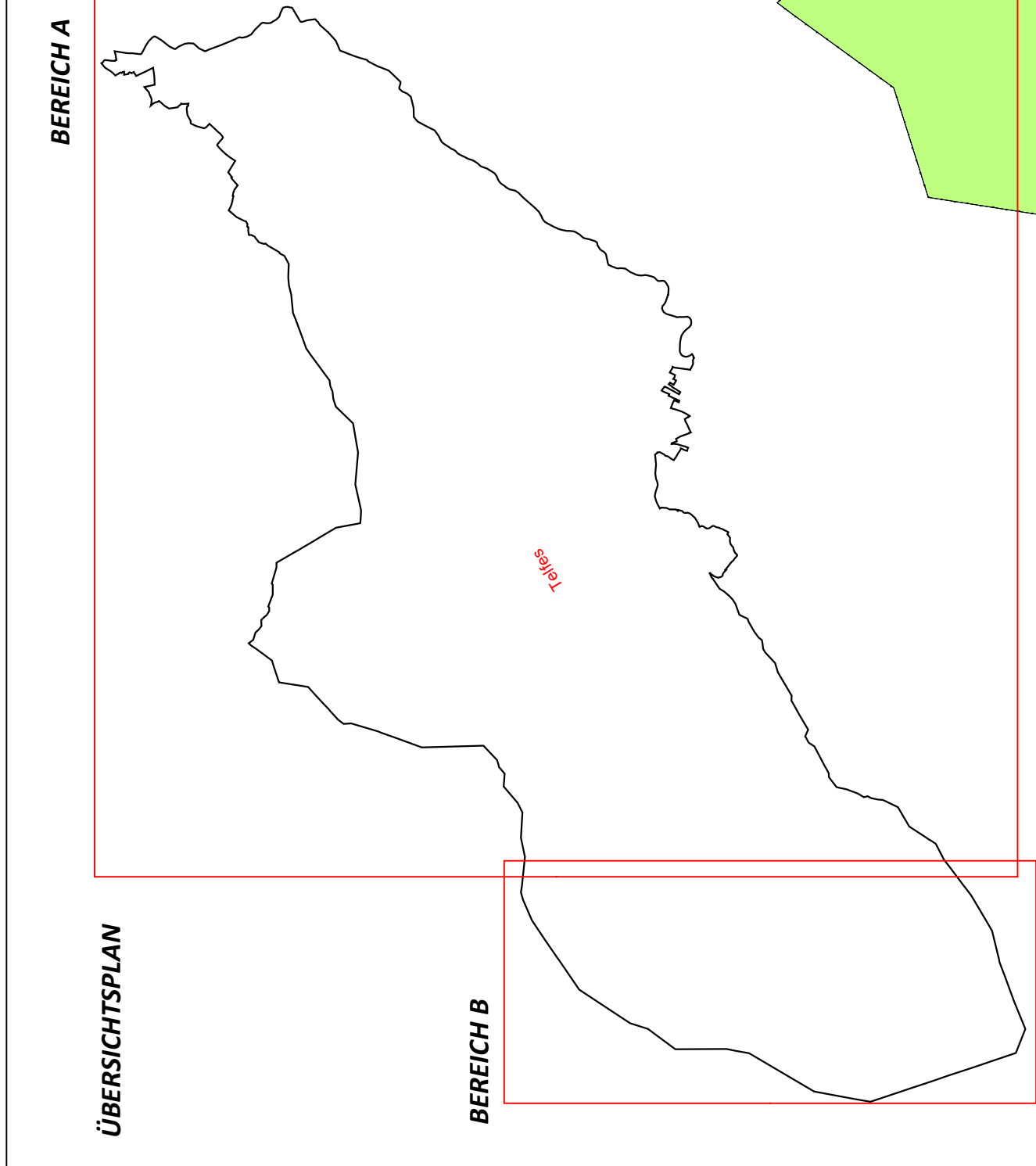
EMISSIUNSGEGEL
M. 1:10.000

EMISSIUNSGEGEL
M. 1:10.000

EMISSIUNSGEGEL
M. 1:10.000

EMISSIUNSGEGEL
M. 1:10.000

EMISSIUNSGEGEL
M. 1:10.000



Halbrockenrasen – zwei Trespen-Halbrockenrasen nordöstlich von Pflöven.

Halbrockenrasen – ein Streuobstwiese sowie mehrere Feldgehölze im Bereich Pflöven.

Biotopverbund – Feldgehölze, Streuobstwiese und ein schützenswerter Halbrockenrasen im Bereich Pflöven.

Fließgewässer – Griesbach mit Ufergehölzgehölz teilweise vom Ortsteil Gagers mit Korridorfunktion (für Tier) und landschaftsprägende Wirkung.

Gehölzverbund – begehende Gehölzreihe entlang des Griesbachs im Bereich Gagers (landschaftsprägende Wirkung, Korridorfunktion).

Fließgewässer – Griesbach mit Ufergehölzgehölz teilweise vom Ortsteil Gagers mit Korridorfunktion (für Tier) und landschaftsprägende Wirkung.

Fließgewässer – Griesbach mit Ufergehölzgehölz teilweise vom Ortsteil Gagers mit Korridorfunktion (für Tier) und landschaftsprägende Wirkung.

Fließgewässer – Griesbach mit Ufergehölzgehölz teilweise vom Ortsteil Gagers mit Korridorfunktion (für Tier) und landschaftsprägende Wirkung.

Fließgewässer – Griesbach mit Ufergehölzgehölz teilweise vom Ortsteil Gagers mit Korridorfunktion (für Tier) und landschaftsprägende Wirkung.

Fließgewässer – Griesbach mit Ufergehölzgehölz teilweise vom Ortsteil Gagers mit Korridorfunktion (für Tier) und landschaftsprägende Wirkung.

Fließgewässer – Griesbach mit Ufergehölzgehölz teilweise vom Ortsteil Gagers mit Korridorfunktion (für Tier) und landschaftsprägende Wirkung.

Fließgewässer – Griesbach mit Ufergehölzgehölz teilweise vom Ortsteil Gagers mit Korridorfunktion (für Tier) und landschaftsprägende Wirkung.

Fließgewässer – Griesbach mit Ufergehölzgehölz teilweise vom Ortsteil Gagers mit Korridorfunktion (für Tier) und landschaftsprägende Wirkung.

Fließgewässer – Griesbach mit Ufergehölzgehölz teilweise vom Ortsteil Gagers mit Korridorfunktion (für Tier) und landschaftsprägende Wirkung.

Fließgewässer – Griesbach mit Ufergehölzgehölz teilweise vom Ortsteil Gagers mit Korridorfunktion (für Tier) und landschaftsprägende Wirkung.

Fließgewässer – Griesbach mit Ufergehölzgehölz teilweise vom Ortsteil Gagers mit Korridorfunktion (für Tier) und landschaftsprägende Wirkung.

Fließgewässer – Griesbach mit Ufergehölzgehölz teilweise vom Ortsteil Gagers mit Korridorfunktion (für Tier) und landschaftsprägende Wirkung.

Fließgewässer – Griesbach mit Ufergehölzgehölz teilweise vom Ortsteil Gagers mit Korridorfunktion (für Tier) und landschaftsprägende Wirkung.

Fließgewässer – Griesbach mit Ufergehölzgehölz teilweise vom Ortsteil Gagers mit Korridorfunktion (für Tier) und landschaftsprägende Wirkung.

Fließgewässer – Griesbach mit Ufergehölzgehölz teilweise vom Ortsteil Gagers mit Korridorfunktion (für Tier) und landschaftsprägende Wirkung.

Fließgewässer – Griesbach mit Ufergehölzgehölz teilweise vom Ortsteil Gagers mit Korridorfunktion (für Tier) und landschaftsprägende Wirkung.

Fließgewässer – Griesbach mit Ufergehölzgehölz teilweise vom Ortsteil Gagers mit Korridorfunktion (für Tier) und landschaftsprägende Wirkung.

Fließgewässer – Griesbach mit Ufergehölzgehölz teilweise vom Ortsteil Gagers mit Korridorfunktion (für Tier) und landschaftsprägende Wirkung.

Fließgewässer – Griesbach mit Ufergehölzgehölz teilweise vom Ortsteil Gagers mit Korridorfunktion (für Tier) und landschaftsprägende Wirkung.

Fließgewässer – Griesbach mit Ufergehölzgehölz teilweise vom Ortsteil Gagers mit Korridorfunktion (für Tier) und landschaftsprägende Wirkung.

Fließgewässer – Griesbach mit Ufergehölzgehölz teilweise vom Ortsteil Gagers mit Korridorfunktion (für Tier) und landschaftsprägende Wirkung.

Fließgewässer – Griesbach mit Ufergehölzgehölz teilweise vom Ortsteil Gagers mit Korridorfunktion (für Tier) und landschaftsprägende Wirkung.

Fließgewässer – Griesbach mit Ufergehölzgehölz teilweise vom Ortsteil Gagers mit Korridorfunktion (für Tier) und landschaftsprägende Wirkung.

Fließgewässer – Griesbach mit Ufergehölzgehölz teilweise vom Ortsteil Gagers mit Korridorfunktion (für Tier) und landschaftsprägende Wirkung.

Fließgewässer – Griesbach mit Ufergehölzgehölz teilweise vom Ortsteil Gagers mit Korridorfunktion (für Tier) und landschaftsprägende Wirkung.

Fließgewässer – Griesbach mit Ufergehölzgehölz teilweise vom Ortsteil Gagers mit Korridorfunktion (für Tier) und landschaftsprägende Wirkung.