

Forsttagsatzung 2023



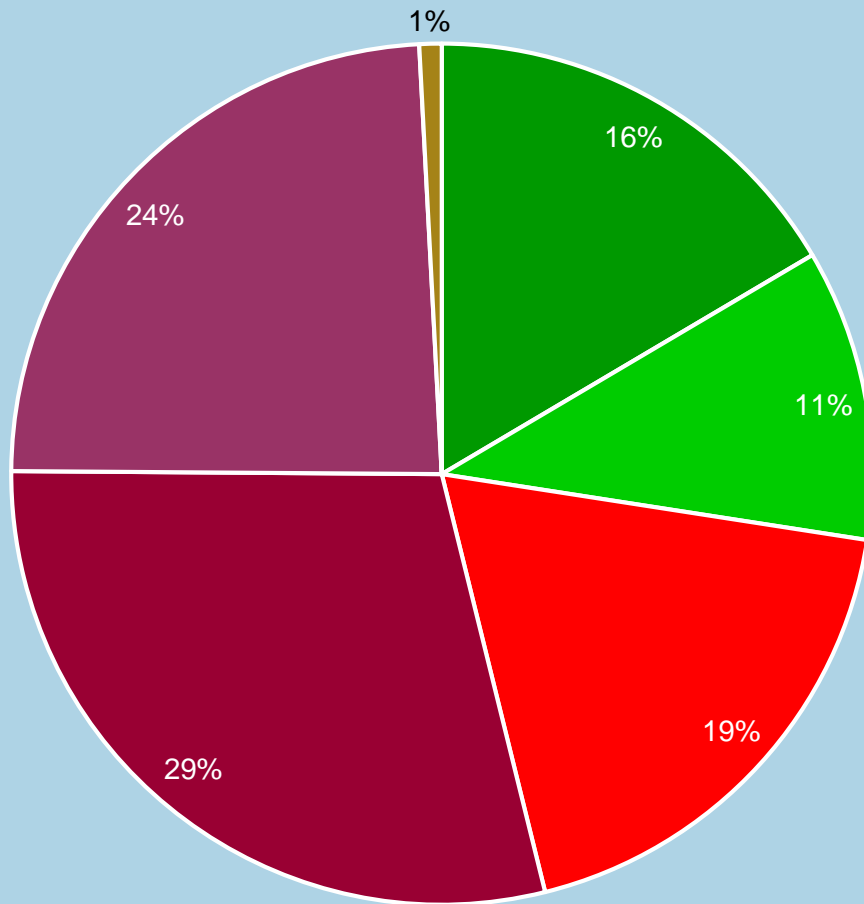
Telfes

Forsttagsatzung - Programm



- ❖ Borkenkäfersituation Osttirol
- ❖ WEM – Wildeinflussmonitoring
- ❖ Wald Umfrage Tirol 2023
- ❖ Jahresbericht über die Gemeinde
- ❖ FTS – nicht öffentlicher Teil

Waldfläche Telfes



Gesamtwaldfläche: 1.450 ha

- Wirtschaftswald: 400 ha
- Schutzwald: 1.040 ha
- Nichtholzboden: 10 ha

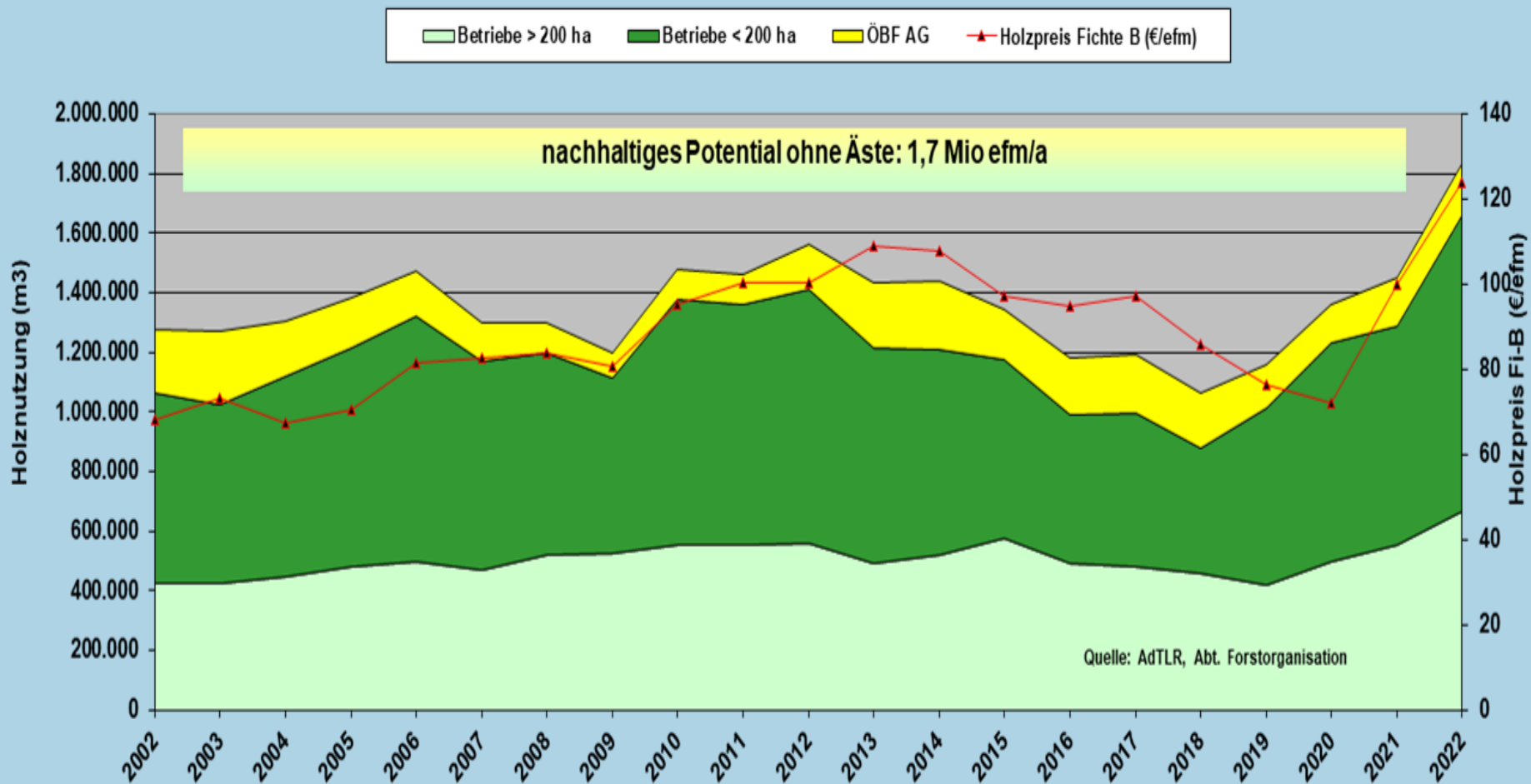
Waldflächenanteil: 53%

Betriebe: 90 davon
81 privat

Teilwälder: 94

■ WW ■ WS2 ■ SIE ■ SAE ■ SAEK ■ NHB

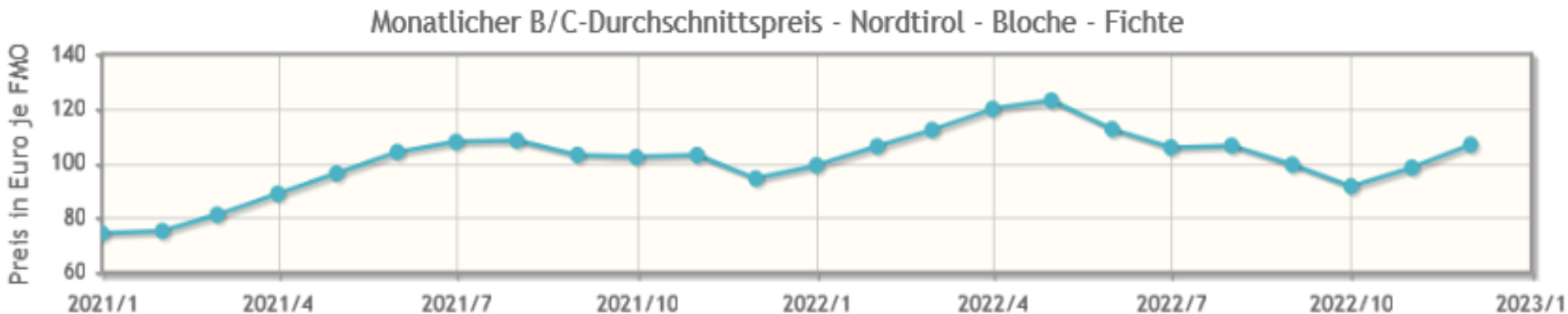
Holznutzung Tirol



Holzpreise netto in Nordtirol 2022



• Fichte B/C	€ 119,00	+29%
• Fichte C+	€ 92,32	+39%
• Fichte Klbl.	€ 93,16	+47%
• Lärche B/C	€ 136,83	+12%
• Zirbe B/C	€ 428,75	+29%
• Brennholz	€ 32,95	+17%





Holzeinschlag Telfes

- Endnutzung: 2.800 efm
- Vornutzung: 300 efm

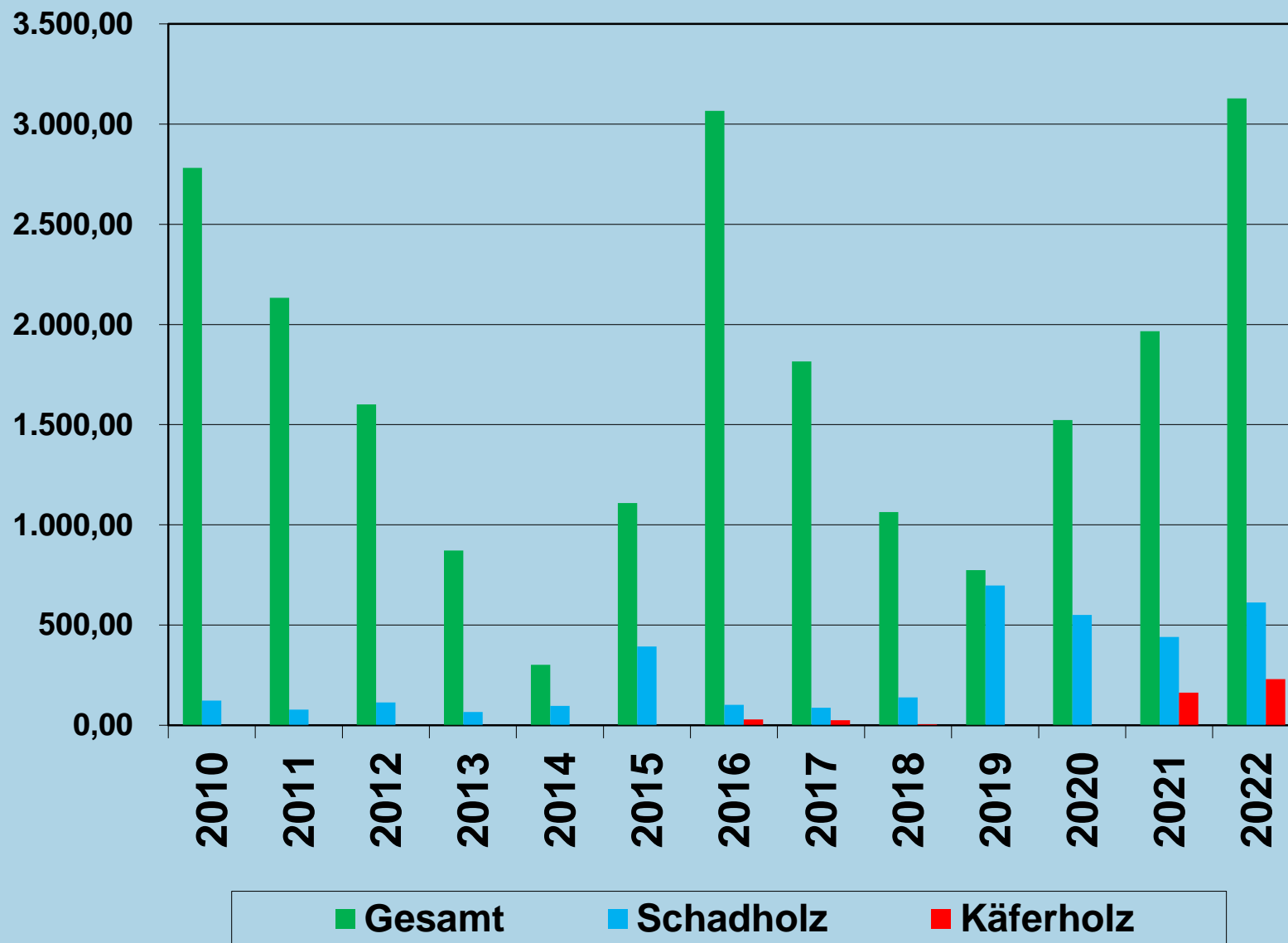
BFI Steinach 18.900 fm (17%)
davon

- 1.100 fm Schneedruck
- 4.100 fm Windwurf
- 12.800 fm Käferholz
- 900 fm sonst. Schadholz

in Telfes 600 fm (20%)

- 100 fm Schneedruck
- 270 fm Windwurf
- 230 fm Käferholz

Schadholzanteil in Telfes



Schadholz beim Greifvogelpark



Käferholz Halslbach



Querfällung



Aufforstung, Pflege in der BFI

211.000 Pflanzen

dav. 58% Mischbaumarten

Waldpflege auf ca. 232 ha



in Telfes:

11.700 Pflanzen auf ca. 5 ha

dav. 55% Mischbaumarten

700 Laubgehölze

Waldpflege ca. 11 ha



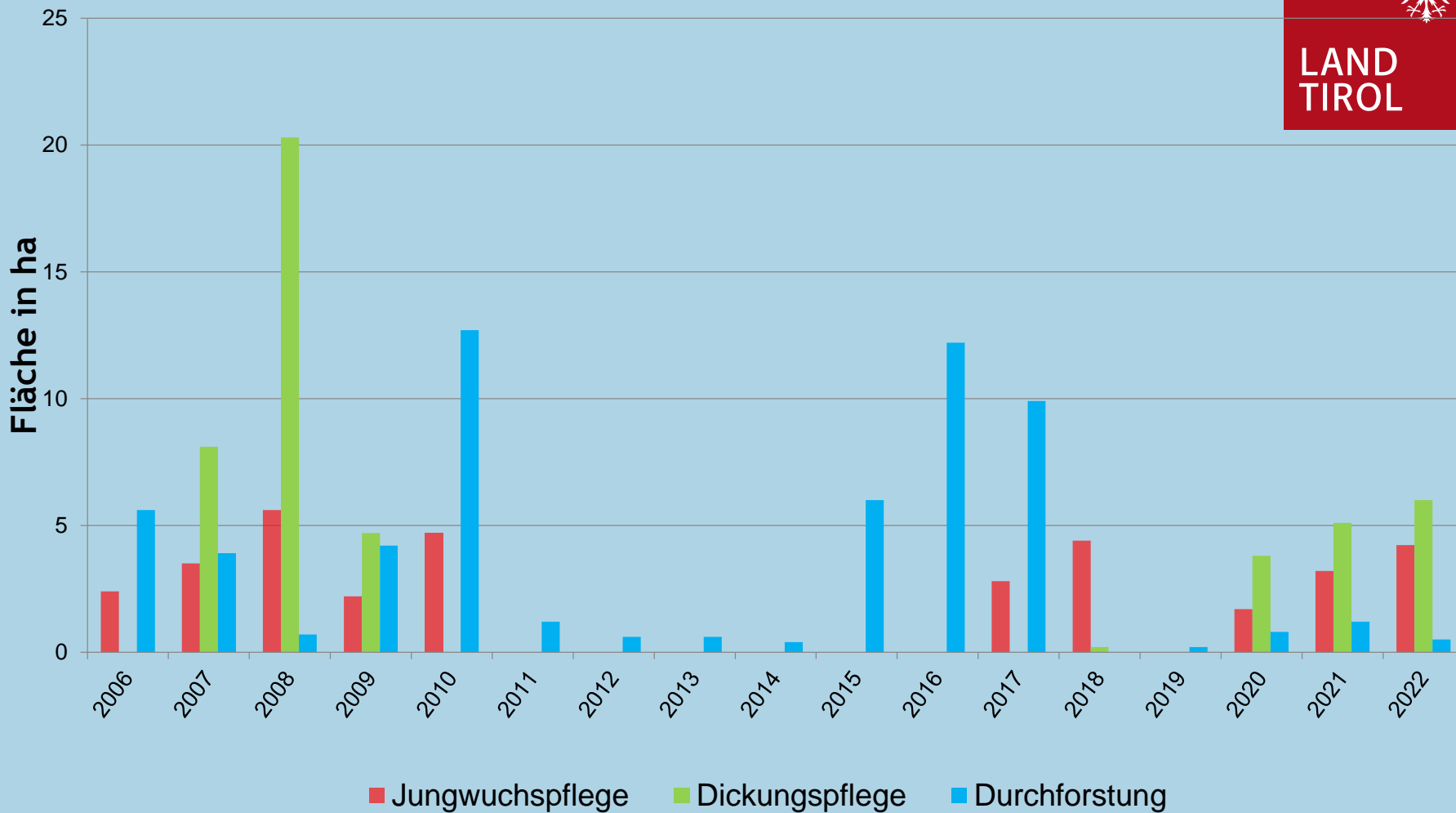
Jungwuchspflege 4,2 ha

Durchforstung 0,5 ha

Dickungspflege 6,0 ha



Pflegemaßnahmen Telfes



Forstliche Maßnahmen – „Käferfallen“

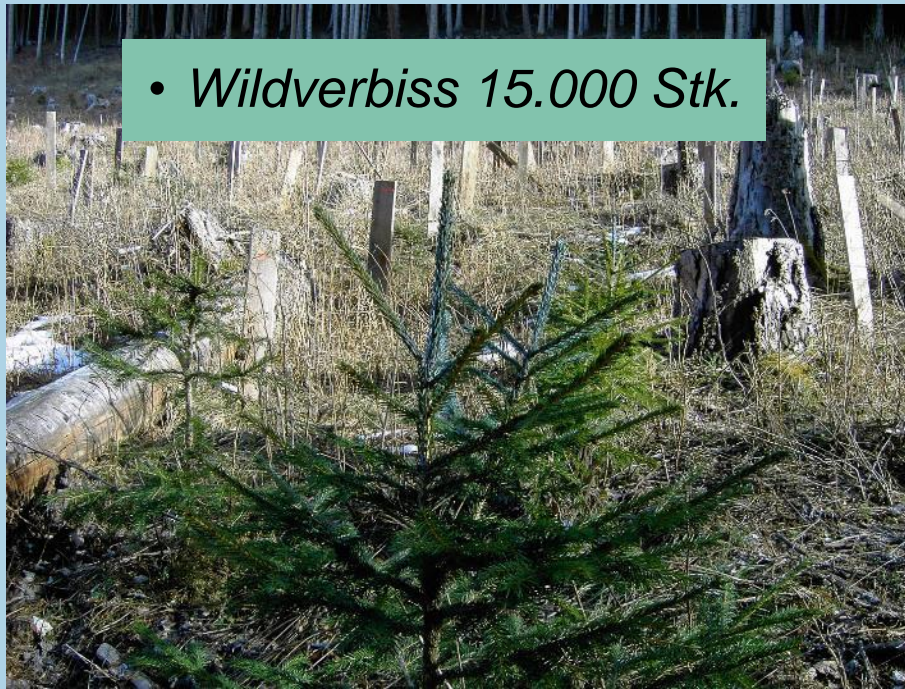


LAND
TIROL



Für die Borkenkäferbekämpfung und Kontrolle wurden **6** Käferfallen aufgestellt und betreut!

- Wildverbiss 15.000 Stk.



Schutzmaßnahmen

Der Große Braune Rüsselkäfer

von Karin Bork

10.000 Stk.



Der Große Braune Rüsselkäfer (*Hylobius abietis*) ist eine der größten Gefahren bei der Kulturbegründung mit Nadelholz. Auch wenn die Pflanzung von Fichten rückläufig ist, spielt er auf vielen Sturmwurf- und Kalamitätsflächen eine große Rolle.

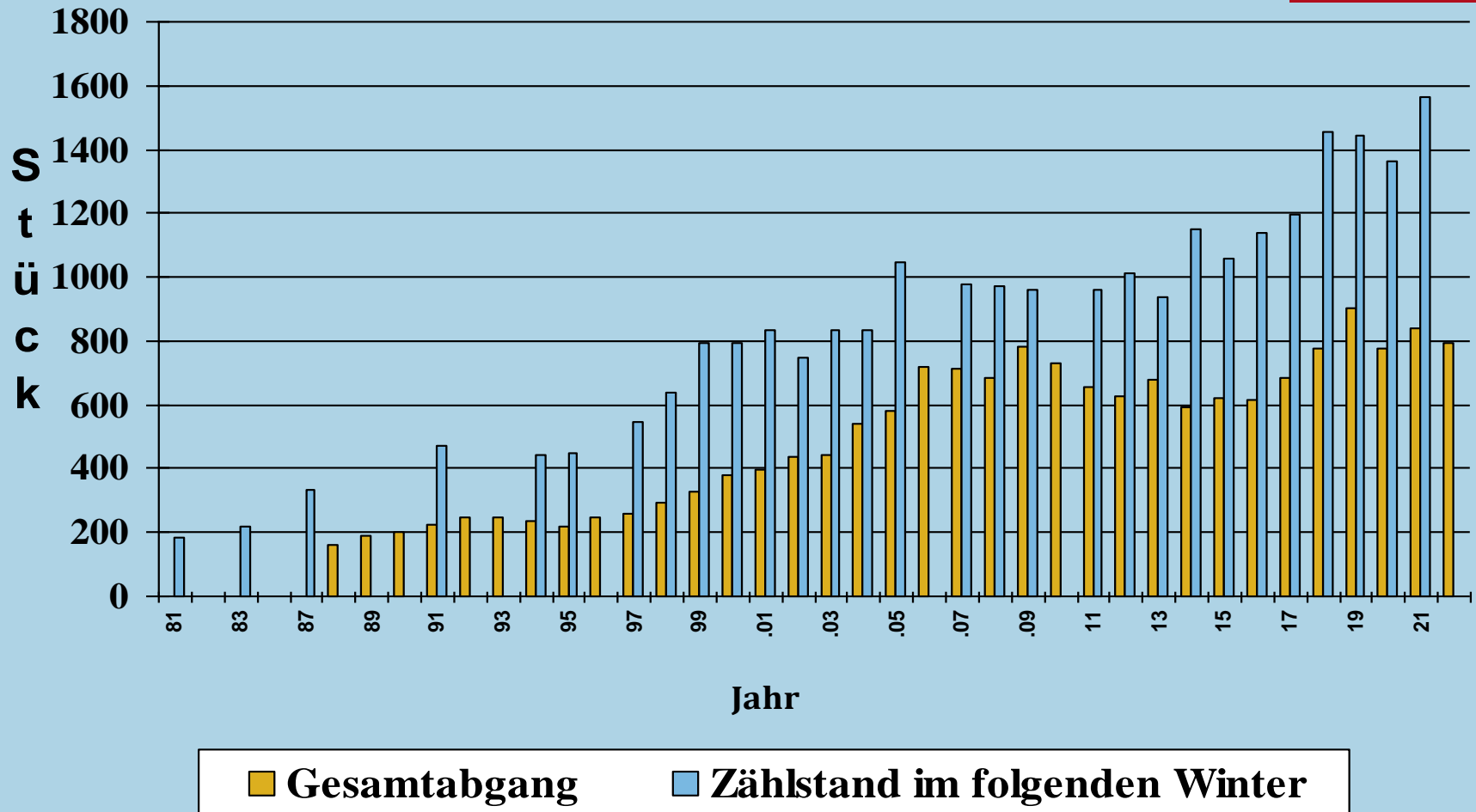
Die Art ist in den Nadelwäldern Europas weit verbreitet. Ihr Vorkommen reicht vom Tiefland bis ins Gebirge.

Begehung Brandfläche



Rotwildstatistik von 1981 - 2022

Wipptal - Stubaital



Forstliche Förderung in Telfes



	<i>Maßnahmen</i>	<i>Förderung €</i>
GgAgm. Telfes	Aufforstungen	20.300,--
	Jungwuchspflege	2.300,--
	Dickungspflege	2.500,--
	Verjüngungseinleitung	7.000,--
	Forstschutz (Rüsselkäfer)	900,--
	Summe	33.000,--

	<i>Maßnahmen</i>	<i>Förderung €</i>
Käferbekämpfung (Forstschutz im Stubaital)		5.000,--



LAND
TIROL

Anteil in der KG. Telfes ca. 32.000,-

Forstliche Förderung Telfes



ca. € 65.000,-

Rodungen im Jahr 2022

	Rodungsfälle	Befristet m ²	Unbefristet m ²
KG Telfes	1 Rodung	2.400	1.200
Bezirksforstinspektion Steinach	59 Rodungen	117.004	66.981

Schigebietserweiterung Schlick



Wanderwegverlegung Halslbach



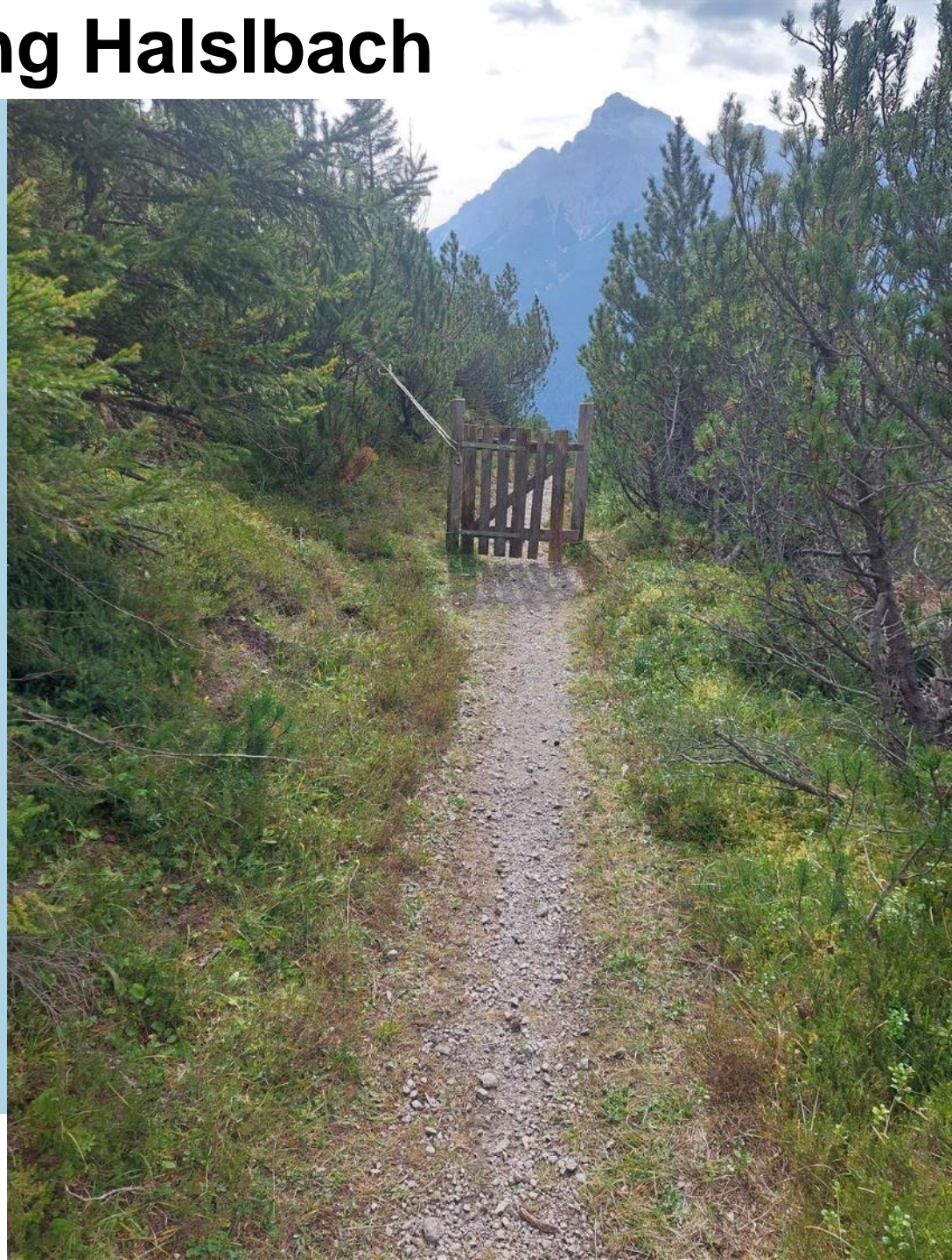








Wanderwegverlegung Halsbach



Wegsanierung Burgannaweg





Stubaitalradweg



Ein Dankeschön an den Waldaufseher



Danke für die Aufmerksamkeit

